

# アスパラ菜 の 育て方

アスパラ菜とはアブラナ科の野菜で、太く抽苔したトウを摘んで食べる比較的新しい野菜です。太く抽苔したトウは、アスパラガスの風味に似ています。寒さに対してはやや弱い傾向があります。極寒期はハウス内での栽培になります。

## ■ 年間カレンダー

		1	2	3	4	5	6	7	8	9	10	11	12
一般地	タネまき				■	■				■			
	定植				■	■				■			
	収穫						■	■			■	■	

発芽適温: 20~25℃  
生育適温: 15~20℃  
土壌適応性: pH5.5~7.0  
輪作年限: 1~2年

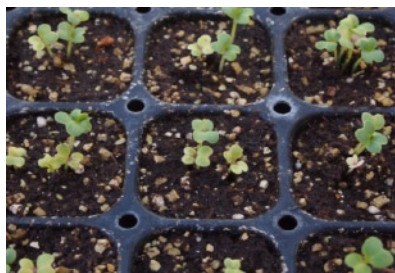
抽苔してきたトウを収穫しますので株間を十分にとり、追肥は必ず与えてください。高温期のタネまきでは、若干苦みが出る時がありますので、早まきには注意してください。

## 1 畑の準備

植え付けの2週間前位に堆肥と石灰、油粕・化成肥料等を散布し、よく深耕しておきます。肥料は根を作るために堆肥を十分に混ぜ込んでください。収穫期が長いので肥培管理には注意してください。排水の悪い畑では、高畝してタネまきを行います。

## 2 タネまき

セルトレイまきは、1穴に2~3粒まきを行い、うすく土をかけた後手で上から軽く押さえます。



直播を行う時は、予め30cm間隔で3~5粒の点まきを行い、発芽後、本葉が2~3枚で1本に間引きます。



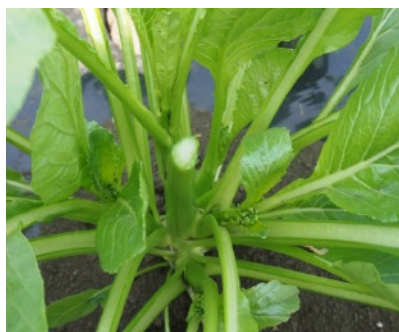
## 3 定植

条間50~60cm、株間30cmに植え付けます。



## 4 管理

主枝が抽苔してきたら早めに収穫し、側枝の生育を助けてください。追肥は花芽が見えてきたら2週間に1回程度与えてください。



## 5 収穫

次々に花芽が上がってきますので、摘み取って収穫してください。

花が2~3花程度開花したものを収穫します。

