

リアルな陰影感と多色感が魅力のデザイン不燃壁材

不燃壁材

グラビオエッジ 新製品

納期
6週間
一般戸建住宅以外のご注文につきましては
事前に納期確認をお願いいたします。

設計・施工情報

捨張工法

実あり

9mm厚

公的認定・業界団体に関する表記

ホルムアルデヒド
告示対象外製品

4VOC
基準適合

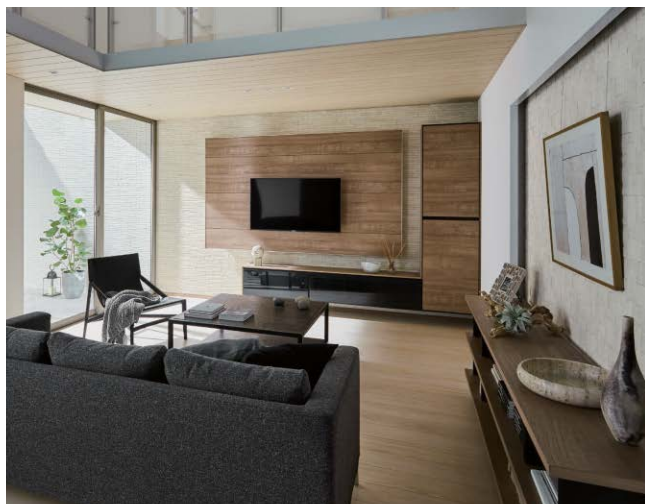
不燃

機能・性能

低VOC



深彫り調のエンボス加工でエッジの効いた陰影と
素材感のある意匠が魅力の装飾不燃壁材。
壁面にアクセントを加えて、お部屋を個性的に演出します。



壁材(正面)：グラビオエッジ フルツク<ベージュ> WFE9S213-72

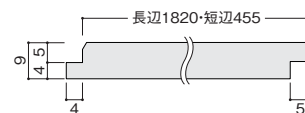
壁材(右面)：グラビオエッジ カーヴァ<アイボリー> WFE9F112-72



仕様

サイズ・入数	9mm厚さ、455×1820mm、2枚入り(1.65㎡)約15kg/梱
梱包	ダンボールケース入り
基材	ダイライト
表面化粧	深彫り調エンボス加工+特殊多彩塗装仕上げ
縁加工	四周あいじゃくり加工
各種認定	国土交通大臣認定不燃材料 NM-4565
ホルムアルデヒド規制	告示対象外製品
一般名称	高圧岩棉複層板

断面形状



ご注意 ご使用にあたり、ご注意・ご理解いただきたいこと

- 本製品をきれいに保つために、ほこりはハンディモップ等でこまめに落としてください。
- 表面の汚れは中性洗剤で拭き落とし、乾いた布などで水分を拭きとってください。酸性洗剤・アルカリ性洗剤・塩素系洗剤・シンナーは使用しないでください。
- スチールタワシ・クレンザー・メラミンスポンジ等は表面をキズつけますので、使用しないでください。
- 水で濡れた状態で長時間放置するとシミになる場合があります。すみやかに乾いた布などで拭きとってください。

ご注意 ご採用・施工などにあたり、ご注意・ご理解いただきたいこと ※設計・施工資料ページの禁止事項・ご注意も必ずご確認ください。

- 本製品は一般内装用壁材です。常に水がかかる場所、常に水がたまる場所、キッチンのバックパネル、屋外等には使用しないでください。
- 火気周辺で本製品が高温になる恐れがある場合には使用しないでください。
- 壁以外の用途(水平面等)には使用しないでください。
- コンクリートやモルタル、ALCへの直張りはできません。
- 本製品は表面に凹凸があり、またビス保持力がありませんので、製品上に直接、設備機器を取り付けることができません。(壁掛けTV・手摺・カウンター・飾り棚・吊戸等の収納ボックス)ただし、設備機器を取り付ける位置に本製品を貼らずに9mm厚さの合板を貼ることで設備機器を取り付けることができます。



シャープな陰影 (特許登録済 第6472849号)

ダイライト不燃基材にシャープな深彫り調エンボス加工を施すことによって自然感のある陰影を表現。

リアルな色彩表現

特殊多彩塗装によって印刷シート品や一般的な塗装では表現できない、エンボス形状とピース形状に同調したリアルな柄デザインを実現。



不燃材料認定取得

グラビオエッジの基材は防火性に優れた鉱物繊維と火山性ガラス質堆積物を主原料とした「ダイライト」を採用。



一般的な不燃壁材の2/3の軽さ

単位面積あたりの重量がケイカル系化粧壁材に比べ約2/3、タイル系壁材に比べ約2/5の軽さにより、大板化を実現しました。



手のこで切断可能

手のこで切断可能で、複雑な納まりなどに対しても手のこで簡単に切欠くことができます。



ピンネイルで簡単に施工可能

接着剤+ピンネイルで簡単に施工ができます。
※接着剤と両面テープでも施工可能です。

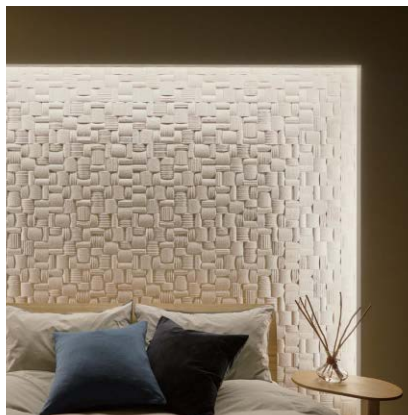
照明の変化でインテリアの雰囲気が変わる

ライティングカラーで壁面の色は大きく変わります。LED間接照明は、暖かみのある色味から爽やかな色味までセレクト可能。季節や生活シーンに合わせて光色や明るさを変えることで、暮らしの彩りはもっと豊かなものになります。



電球色 2700K

暖かな光色で落ち着いた雰囲気を演出します。夜のリラックスタイムにふさわしい光色です。



温白色 3500K

自然な光色で華やかな雰囲気を演出します。カフェタイムなどに似合う光色です。



昼白色 5000K

爽やかな光色で軽快な雰囲気を演出します。1日の始まりなどにオススメの光色です。