

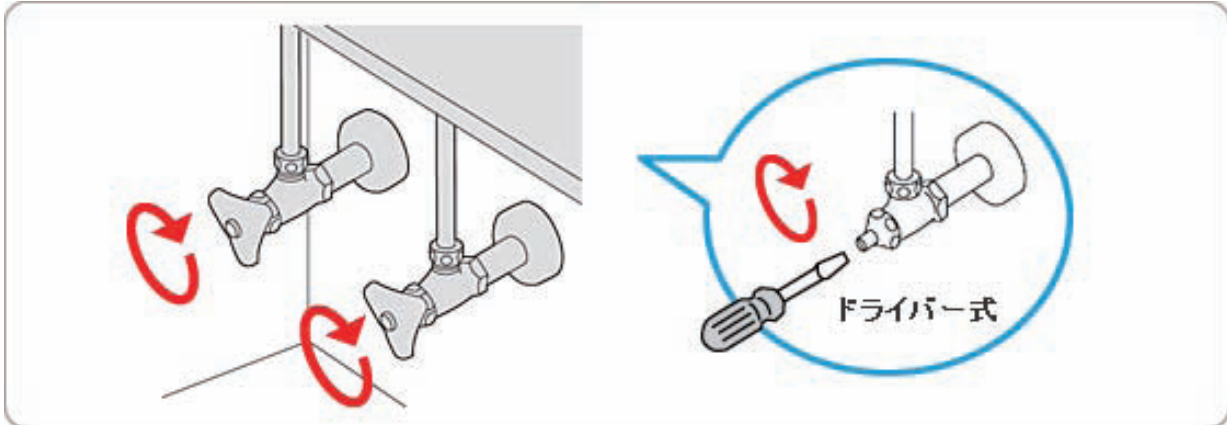
# 台付きワンホール混合栓の取替え方法

## 必要な道具



## 準備と確認

アングル止水栓を閉めます。



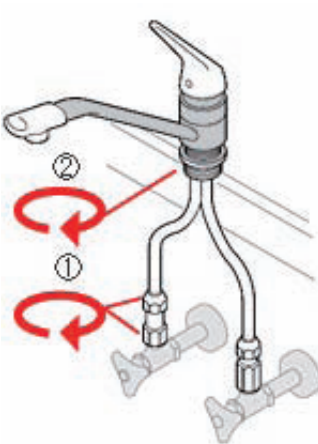
止水栓を閉めて作業をしないと、水が吹き出て大変です。  
キッチンカウンター(台所シンク)の下などにある止水栓を右に回して閉めます。

※アングル止水栓がない場合は、通常の止水栓を閉めてください。(上記参照)

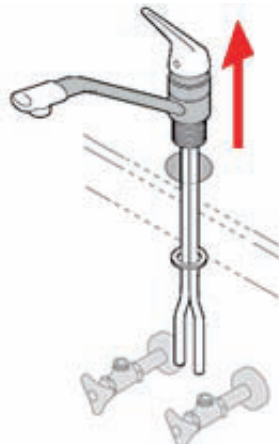
止水栓を閉めたら、水が止まっているかどうかチェックしましょう。

## 取り付け方法

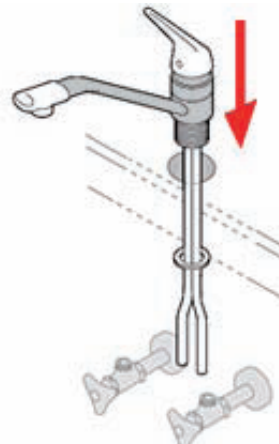
(1) 給水管をはずす



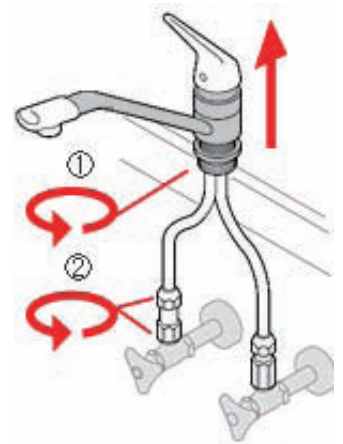
(2) 古い本体をはずす



(3) 新しい本体を取付ける



(4) 給水管を接続する



止水栓を開けて水もれがないかチェックしましょう。

**Howto** 

動画でもっとわかりやすく!  
暮らしに関するHowto情報を動画で配信中。



**How To 情報**

コメリドットコム「HowTo情報」には、DIY情報、住まいや暮らしに役立つノウハウが満載です。



## 台付きワンホール混合栓の取り付けタイプ

### ■ 上面施工式



まずカウンター上面から取付金具を取付け、次に本体を上から取付けるタイプです。1人でもできる省施工タイプです。天板の厚みは5～30mmの範囲で取付けできます。

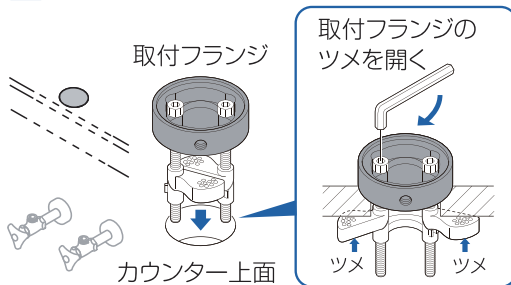
・取付けが楽な**上面施工式**がおすすめ!

カウンター上面

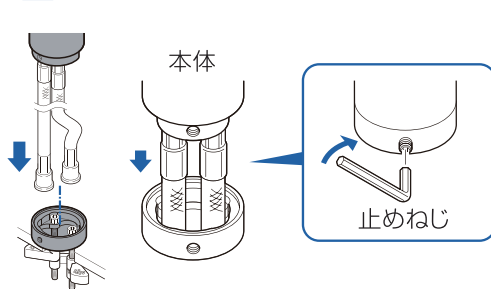
立ったままの  
カンタン作業



#### 1 フランジを取付ける

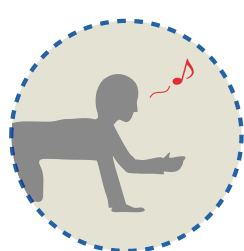


#### 2 フランジに本体を取付ける

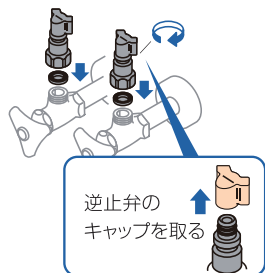


カウンター下面

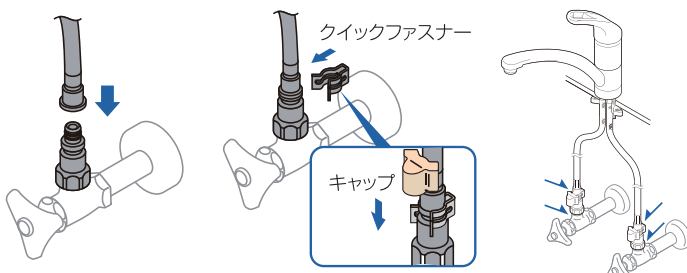
しゃがむだけの  
ラクラク作業



#### 3 止水栓に逆止弁を取付ける



#### 4 逆止弁と給水・給湯ホースを接続し、クイックファスナーを取付け、キャップで固定して完成



※作業後、止水栓を開けて水もれがないかチェックしましょう。

### ■ ボルト式



馬蹄型の座を下からボルトで締付けるタイプ。施工性がよくなります。天板の厚み5～30mmの範囲で取付けできます。

### ■ ナット式



従来のナット締付けタイプです。取付け足の径は主に32mm、35mmです。

