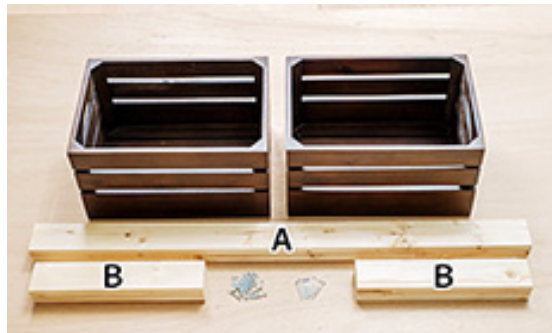


キッチン収納の作り方



■材料

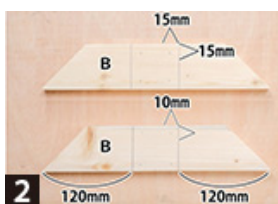
★コメリオリジナルガーデンBOX (ブラックL) 2個
 A (幅60×厚さ19×長さ900mmのワンバイ材) 2本
 B (幅60×厚さ19×長さ300mmのワンバイ材) 4本
 30mmのスリムビス24本 (BOXを留める用)、
 40mmのスリムビス8本 (脚用)、
 塗料 (ワトコオイル エボニー)

■道具

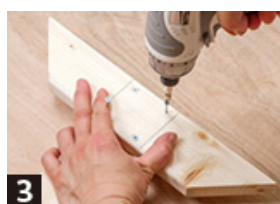
のこぎり、電動ドリル、ウエス



1 B 4枚の端から60mmの位置に印をつけ、斜めにカットする。



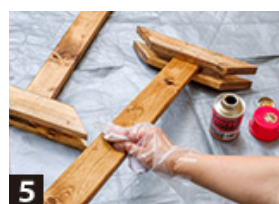
2 B の中央 (両端からそれぞれ120mm) にA を置き、板幅分の線を引きいたら、下穴の印をつける (2枚分は端から10mm、2枚分は端から15mm)。



3 B に下穴をあけ、A をB の下に直角に置いて40mmのスリムビスで留める。



4 3を裏返し、もう1枚B を上からのせて40mmのスリムビスがかみあわないように留める (脚の完成)。



5 脚をもう1組つくったら、オイルで塗装する。



6 ガーデンBOXを土台に仮置きして、箱の高さと中心点がわかるように印をつける。



7 ガーデンBOX1個の両側面の中心に印をつける。内側から見えるように印をつけること。



8 ガーデンBOXを脚の上に置き、電動ドリルで同時に下穴をあける。脚の裏側まで貫通しないよう、ドリルの先20mm程度のところにマスキングテープを巻き目安にする。



9 次に写真の位置を参考に下穴 (上1、中2、下2、底2) をあけ、30mmのスリムビスを留めない。裏に返し、もう1本の脚も同様に留める。



10 もう1個のガーデンBOXの両側面のちょうど真ん中に印をつけて下穴をあける。



11 ガーデンBOXをつける高さをバランスを見ながら決め、脚に印をつけて下穴をあけ、ビスでゆるめに留める。



12 脚を立て、ガーデンBOXの傾きを決める。



13 12で決めたガーデンBOXの傾きに合わせて印をつける。



14 電動ドリルで下穴をあける。足の裏側まで穴が貫通しないように、ドリルの先にマスキングテープを留めておくこと。



15 11で留めた中央のビスを強めに増し留めし、他のビスも写真を参照に留める (上2、中央1、下2カ所)。反対側も同様に留めれば完成。

木材特集



How To 情報

コメリドットコム「HowTo情報」には、DIY情報、住まいや暮らしに役立つノウハウが満載です。



商品もチラシも
これひとつで便利!!

コメリのアプリ