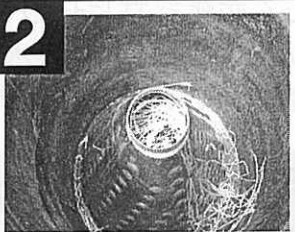
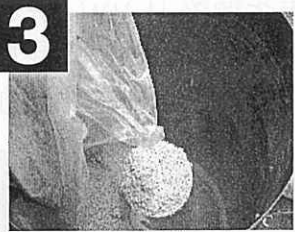




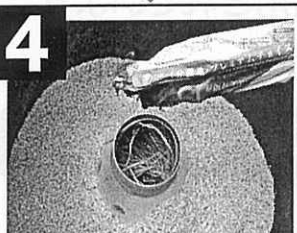
①本体にわら、新聞紙等を入れます。



②燻炭器の本体部分(円錐形)をかぶせます。



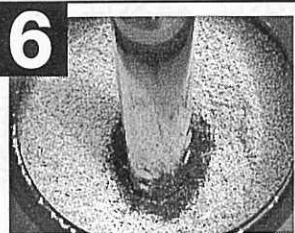
③燻炭器の周りに籾殻を詰め込みます。(本体中央の小蓋で燻炭器の煙突口をふさぎ、本体に籾殻が入らないようにします。)



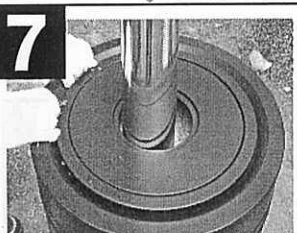
④本体の中に、種火を入れ着火します。



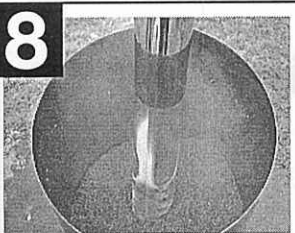
⑤煙突を付けて籾殻を更に追加します。



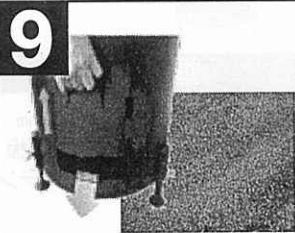
⑥煙突の周りから炭化が始まります。



⑦蓋をつけ、飛散を防止します。(その後、時々籾殻を煙突周囲へかき上げてください。)



⑧全体的にムラなく燻炭になったら水をかけます。

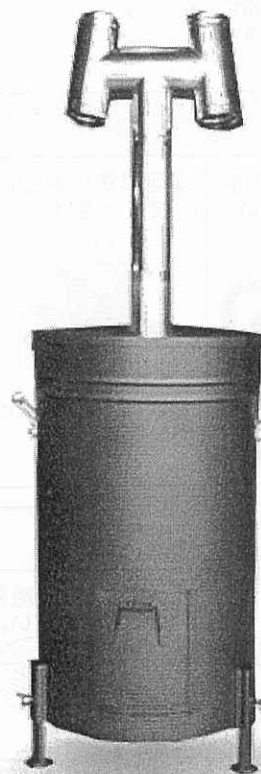


⑨消火を確認して本体の開閉口から燻炭を取り出してください。乾燥させて出来上がり!

籾殻を活用しよう

燻炭工房

取扱説明書



このたびは、当社製品をお買い上げいただきありがとうございます。当社製品のご使用にあたっては、この「取扱説明書」をよくお読みのうえ、正しくお取り扱いください。また、読み終わった後も大切に保管して、ご使用上で不明な点などをご確認ください。

この度は当社製品をお買い上げいただき、誠にありがとうございました。
当製品を安全にご使用していただくため、下記の事項を守ってください。

使用上のご注意

【注意事項は次の2つに分類しています】

- 警告** この表示を無視して誤った取り扱いをした場合、使用者が死亡、重傷を負う危険性、または火災や火傷等の危険性が想定される内容を示しています。
- 注意** この表示を無視して誤った取り扱いをした場合、使用者が損害を負う危険性や、物的損害の発生が想定される内容を示しています。

【本文中のマークは次の意味を表しています】

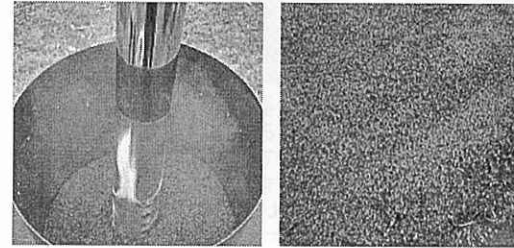
- 禁止マーク** このマークは「禁止」されている内容です。絶対に行ってはいけない事を表しています。
- 指示マーク** このマークは必ず行っていただきたい「指示」内容です。必ず守っていただきたい事を表しています。

警告		
<p>① 燻燃中は本体、煙突に素手で触らないでください。</p> <p>革手袋着用</p> <p>使用中は非常に高温になります。触る場合は革手袋等で保護してください。</p>	<p>② 万が一に備え、消火器や水バケツを設置してください。</p>	<p>③ 可燃物の近くに設置しないでください。</p> <p>可燃物の変形、引火の恐れがあります。</p>

注意		
<p>① 屋内で使用できません。</p> <p>煙が充満してしまいます。</p>	<p>② 煙に注意してください。</p> <p>燻燃中はかなりの煙が出ますので隣接されている方に充分配慮して使用してください。</p>	<p>③ 籾殻以外は絶対に使用しないでください。</p> <p>籾殻以外禁止</p> <p>籾殻専用ですので籾殻以外は使用できません。</p>

燻炭の特徴と活用方法

籾殻を燻燃（いぶし焼き）して炭化させたもので、弱アルカリ性である特性を生かし、養土に混ぜることで通気性や保水性を高め、根腐れ防止や酸性の土を中和させる効果があるとされています。



- 土壌改良材
- 調湿効果の利用
- 微生物の増殖に
- 畜産堆肥混入 等

保水性・通気性・保温性等の優れた特性で利用されています。

燻炭工房

容器型燻炭器



籾殻が飛び散らないよう安全に燻炭を製造できる容器型燻炭器です。少々の雨でも簡単に燻炭ができます。また燻燃中に、そばに付いている必要がなく他の作業もできます。

（注：安全の為、時々燻燃状態を確認してください。）

燻炭工房

本体サイズ：φ510×H840mm
材 質：本体・燻炭器：鋼板
半直筒・H笠：ステンレス
生産国：日本
商品コード：X0308
JANコード：4934756103141

セット内容

本体（組蓋付）（鋼板製）：1台
燻炭器（煙突付）（鋼板製）：1組
ステンレス半直筒100mm：1個
ステンレスH笠100mm：1個

