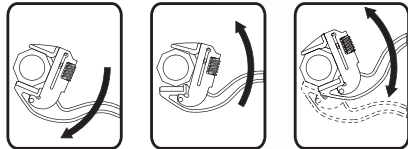


■締付け対象
 水道用ポリエチレン管金属継手 (JWWA B 116) 13 ~ 30
 水道配水用ポリエチレン管金属継手 (PTC B 21) 25
 配管用炭素鋼鋼管 (SGP) 15A ~ 40A
 ※本製品では締付けトルク管理はできません。

■金属継手のラチェット操作による締付け方法
 ①ポリパイレンチ ②金属継手をくわ ③①②の操作を
 で締め方向へ回し えたまま、締め方 繰り返します。
 ます。 向の逆方向にずら します。



⚠ 警告

- ① レンチを斜めに取り付けたり、負荷を確認せず一気に力を加えると、空転して大きな災害に結びつく恐れがあります。直角にセットし、ゆっくりと負荷を確認しながら締め込んで下さい。
- ② 足場の不安定な所での作業は滑ったり落下するなど大変危険です。正しい姿勢で作業できる安定した足場を確保して下さい。

⚠ 注意

- ① 仕様の範囲内でご使用下さい。
- ② 柄にパイプ等を差し込んで過大な力を加える、ハンマ等で柄を叩く、ハンマ代わりにする等はしないで下さい。
- ③ 錆び付いたねじの締め、既設管の解体等には使用しないで下さい。

株式会社 MCCコーポレーション
 株式会社 松阪鉄工所
 ☎ (059)234-2454
 http://www.mcccorp.co.jp

MCC

http://www.mcccorp.co.jp

水道用ポリエチレン管金属継手の締付けに最適

ポリパイレンチ 300



品番
CWTP-300

水道用ポリエチレン管金属継手 13~30
 配管用炭素鋼鋼管 (SGP) 15A~40A

金属継手の
締付け作業が



ラチェット操作
でスムーズ!!

スリム(歯幅)21mm ⇒ 13mm
 ワイド(口開)44mm ⇒ 61mm

当社比 (CWALAD30)

金属継手をキズ付けにくい細かい特殊歯

4 989065 112452



■締付け対象
 水道用ポリエチレン管金属継手 (JWWA B 116) 13 ~ 50
 水道配水用ポリエチレン管金属継手 (PTC B 21) 25・50
 配管用炭素鋼鋼管 (SGP) 25A ~ 50A
 ※本製品では締付けトルク管理はできません。

■金属継手のラチェット操作による締付け方法

①ポリパイレンチ ②金属継手をくわ ③①②の操作を
 で締め方向へ回し えたまま、締め方 繰り返します。
 ます。 向の逆方向にずら します。



警告

①レンチを斜めに取り付けたり、負荷を確認せず一気に力を加えると、空転して大きな災害に結びつく恐れがあります。直角にセットし、ゆっくりと負荷を確認しながら締め込んで下さい。

②足場の不安定な所での作業は滑ったり落下するなど大変危険です。正しい姿勢で作業できる安定した足場を確保して下さい。

注意

①仕様の範囲内でご使用下さい。

②柄にパイプ等を差し込んで過大な力を加える、ハンマ等で柄を叩く、ハンマ代わりにする等はしないで下さい。

③錆び付いたねじの締め、既設管の解体等には使用しないで下さい。


株式会社 MCCコーポレーション
 株式会社 松阪鉄工所
 ☎ (059)234-2454
 http://www.mcccorp.co.jp

MCC <http://www.mcccorp.co.jp>

水道用ポリエチレン管金属継手の締付けに最適

ポリパイレンチ 450

品番 CWTP-450



水道用ポリエチレン管金属継手 13~50
 配管用炭素鋼鋼管 (SGP) 25A~50A

金属継手の締付け作業が
 ラチェット操作でスムーズ!!

スリム(歯幅)25mm ⇒ 18mm
 ワイド(口開)70mm ⇒ 90mm

当社比 (CWALAD45)

金属継手をキズ付けにくい細かい特殊歯

4 989065 112391



紙