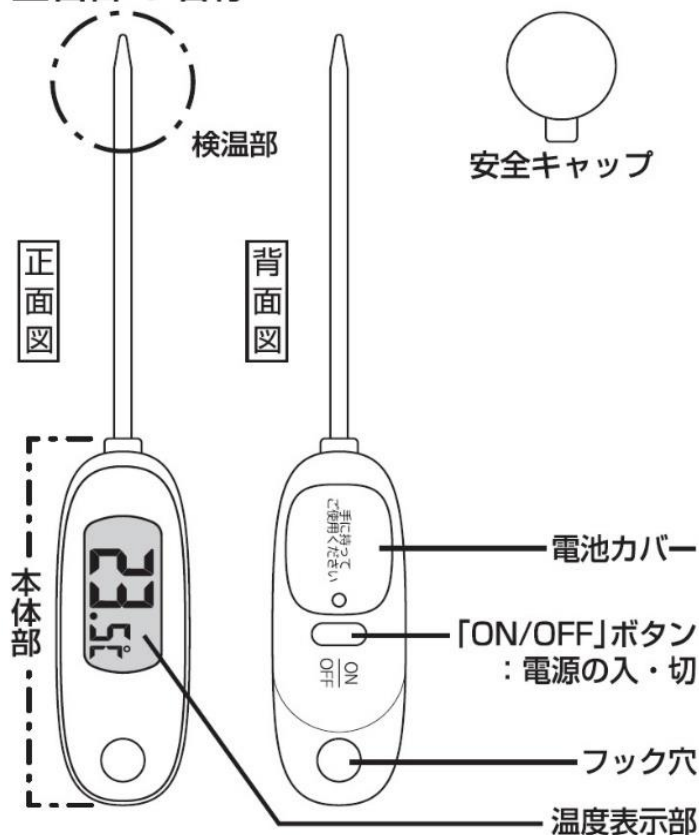


# 取扱説明書

## ■各部の名称

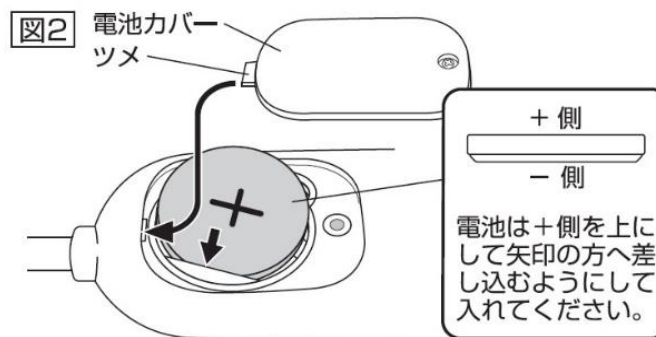
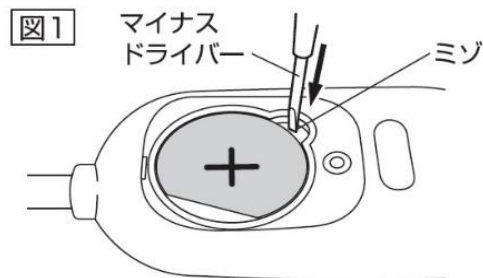


## ■ご使用方法

1. 検温部のキャップを取りはずします。
2. 裏側の「ON/OFF」ボタンを押して電源を入れます。  
※温度表示部に現在の温度が表示されます。
3. 検温部を測定したいものに触れ（または刺し）て測定します。  
※表示範囲 $-10^{\circ}\text{C}$ ～ $+300^{\circ}\text{C}$ よりも測定された温度が高い場合は、温度表示部に「HH.H」低い場合は「LL.L」と表示されます。
4. 測定後、「ON/OFF」ボタンを押して電源を切ります。  
※本製品は、電源を入れてから約10分経過すると自動的に電源が切れる省電力構造になっております。（本製品にはタイマーを備えていないため、時間には誤差が生じます。電源が切れるまでの時間はあくまで目安となります。）

## ■電池交換

1. 本体裏面の電池カバーをプラスドライバーでネジを回して取りはずします。
2. マイナスドライバー等の先がとがったものをミゾに差し込み、古い電池を浮かせて取り出し（図1参照）、新しい電池の極性（+・-）を正しく入れます。（図2参照）（+を上にしてください）。  
※電池の極性を間違えると液漏れ等が発生するおそれがありますのでご注意ください。
3. 電池カバーのツメを電池ボックスの穴に合わせ、ネジを回して電池カバーを閉じます。（図2参照）



## ■電池寿命

この温度計は新しい正常な電池を組み込んだ場合、約1年間作動します。（1日3回、約10分使用した場合）製品に組み込まれている電池は動作確認用電池ですので、電池寿命は表示期間よりも短い場合があります。

## ■お手入れ方法

本体の汚れはかたく絞ったふきんで拭き取ってください。汚れがひどいときは中性洗剤をつけて拭き取ってください。お手入れの際、シンナー・ベンジン・ガソリン・灯油・アルコール、漂白剤などは使わないでください。変色、変形、破損のおそれがあります。