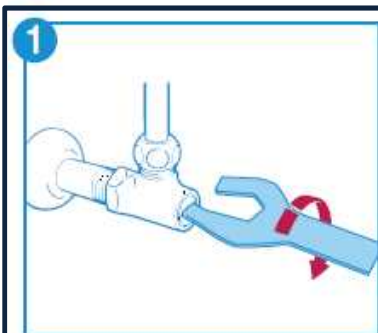
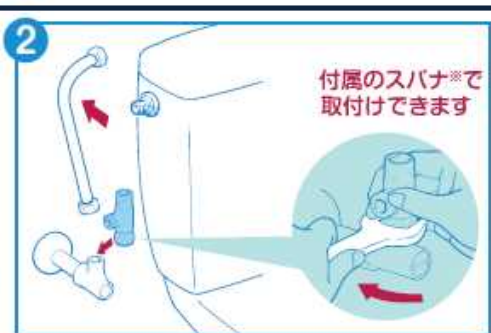


シャワートイレの取付け方法

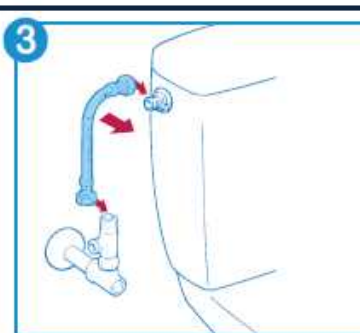
国内メーカーほとんどのトイレに取付けできます。



1 止水栓を閉めます。
付属のスパナで閉めます。



2 分岐金具をつけます。
①給水管を外します
②分岐金具を取り付けます。



3 タンク給水ホースをつなぎます。
止水栓とタンクを付属の「タンク給水ホース」でつなぎます。



4 便器を取り外します。
止水栓とタンクを付属の「タンク給水ホース」でつなぎます。

通常の場合、
30分程度で
簡単に取付けが
完了します。



5 シャワートイレを取り付けます。
シャワートイレを取り付けます。



6 給水ホースをつなぎます。
止水栓とシャワートイレを、
付属の「本体給水ホース」でつなぎます。

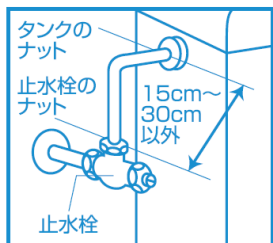


7 試運転を行います。
①止水栓を開け、電源プラグをコンセントに
差し込み、試運転を行ってください。

インターネットホームページから
取付説明が動画で見れます！

「自分でつける、シャワートイレ」専用ホームページアドレス
<http://showertoilet.jp>

タンクのナットの位置と、止水栓のナットの位置が 15cm以下、または30cm以上の場合



取替用分岐金具
PK-CWA-89

¥3,990 (本体価格 ¥3,800)

JAN:4989236337080

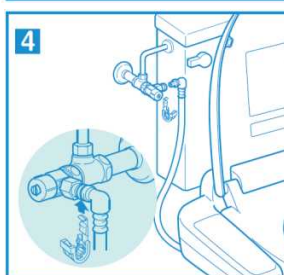
※INAX以外の商品からの買替えの場合は
こちらの分岐金具をご利用ください。



取替用分岐金具を
利用することで、
水道管をカットすることなく
取付けができます。

ドライバー式・ハンドル式の止水栓に対応します。
※内ネジ式の止水栓には取付けできません。
(止水栓の形状については、P.24のイラストをご参照ください)
※止水栓の左右が10cm以下の場合には取付けできません。

- 1) 水道の元栓を必ず閉めてください。
- 2) 止水栓のキャップ・パッキン等を取り外します。
- 3) 止水栓に取替用分岐金具を取り付けます。
- 4) シャワートイレの給水ホースをつなぎ、
取替用分岐金具を開きます。
- 5) 水道の元栓を開けてください。



このように
給水方式
でも対応
できます。

