
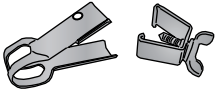


* サイクルハウスのご愛顧有難うございます。裏面本体画像もご参考ください*

形状	名称・規格	数	形状	名称・規格	数
	棚用パイプ 19.1φ×870	4		加賀Tバンド 19φ用	8

組立に必要な道具

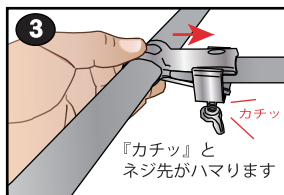
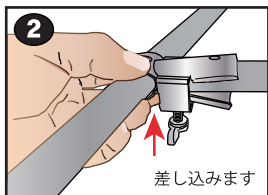
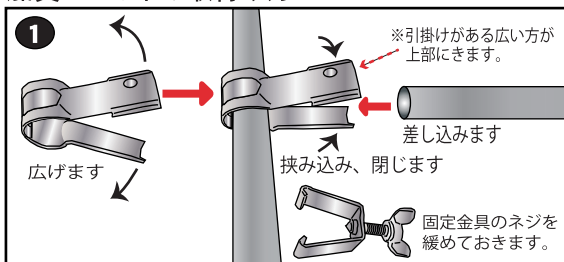


※パイプの取付けが、きつい時は、天幕を緩めて取付けてください。パイプ取付け後は、天幕を張りなおしてください

1 棚用パイプを取付けていきます。

※棚用パイプを、②加賀Tバンドを使い取り付けます

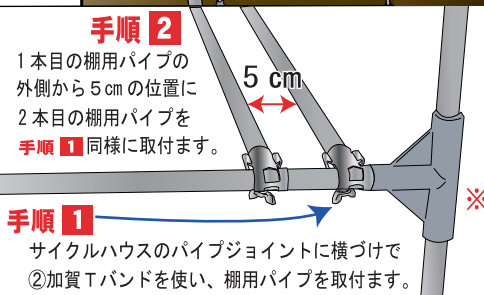
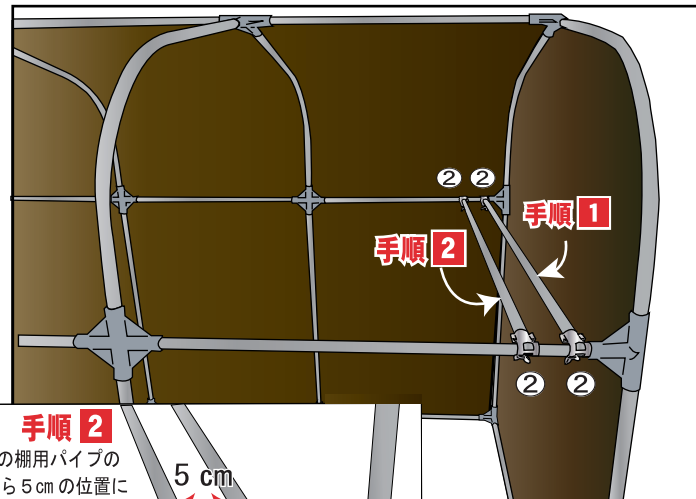
加賀Tバンドの取付け方



Tバンドの首元から固定金具を差し込みます。

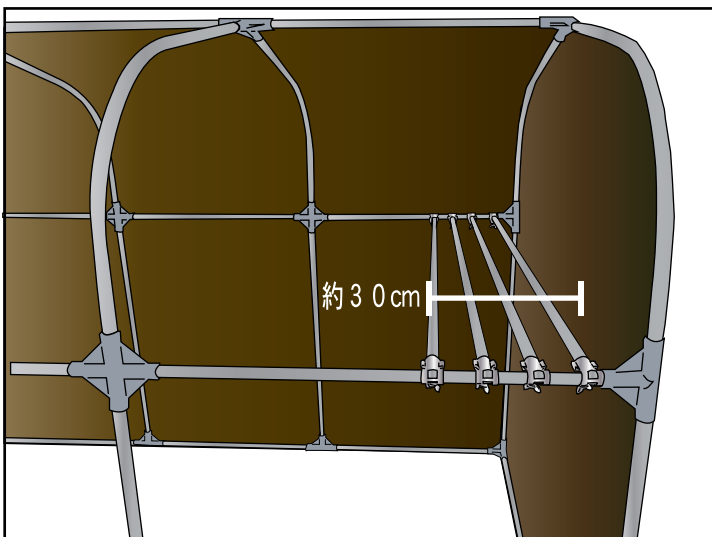
固定金具をスライドさせていきます。固定金具のネジ先が、Tバンドにあるネジ取付位置穴にハマりましたら、ネジを締めこんで固定してください。

※取付手順と間隔



※3本目、4本目も同様に取付けてください。

2 取付けた棚パイプを確認、調整。



※基本的な棚幅は、後幕から図り約30cmですが自転車に合わせ、調整してください。

