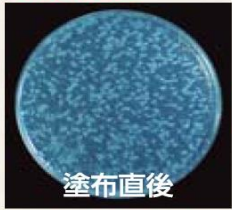


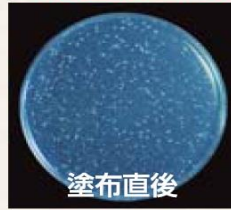
銅の抗菌力試験

●大腸菌



銅の成分を入れたシャーレに試験菌を塗布。24時間後には菌の繁殖を抑制。

●黄色ぶどう球菌



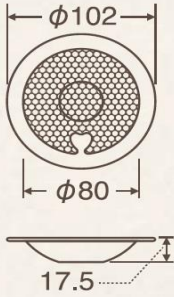
【試験協力】一般財団法人日本食品分析センター JIS Z 2801:2012「抗菌加工製品-抗菌性試験方法-抗菌効果」5試験方法による
※試験結果によるものです。使用条件によって異なります。

特長

- 銅の抗菌効果でヌメリを減らします。
- ゴミが引っかかりにくいパンチング穴加工なのでお手入れしやすい。

商品サイズ

mm



※寸法にご注意ください。

品番	PH6250F-3-L
品名	ゴミこし
材質	銅

※万一不良品がありましたらお取替えいたします。

お手入れ方法

カゴが黒ずんだ時は、酢(家庭用)に同量の塩を混ぜたものを塗り15~30分程置いた後、ブラシでこすりながら水で軽く洗い流します。

※使用条件によっては黒ずむ場合もありますが、銅イオンの抗菌効果は変わりませんので安心してお使いください。
※使用条件によっては若干の緑青が発生する事がありますが、緑青は毒物ではありません。
(昭和56年厚生省発表)

詳しい
お手入れ方法



⚠ 注意

- 付着したゴミを取る際、本品を極端にたたいたり、胴部に力がかかりすぎないでください。●目詰まりした場合は排水が悪くなりますので、時々ブラシ等で軽くお掃除してください。
- メーカーによって合わない場合があります。寸法にご注意ください。●排水口に酸性の洗剤を流さないでください。破損のおそれがあります。