

パイプ外径  
**16** 標準  
mm

対応タイプ

■下向き取付けタイプ



パイプの長さ

**170** mm

ほとんどのメーカーに  
取付けできます。



SAN-EI

PA17J-60X-16  
上向き自在パイプ

水栓用品

上向きパイプで流し広々!

■特長

■上向きタイプ

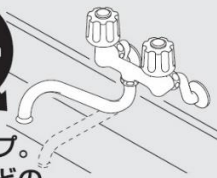
- 流しが広く使える上向きタイプ。
- 上向きタイプのため浄水器などの取付けにも便利です。

■ほとんどのメーカーに対応

取付可能メーカー

- SAN-EI ●TOTO ●INAX ●KVK ●MYM
  - KAKUDAI ●TBC ●YUKO、他
- (TOTO製品一部の差し込み式は取付できません)

約53mm  
アップ



■対応タイプ

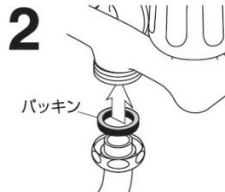
●下向き取付けタイプ



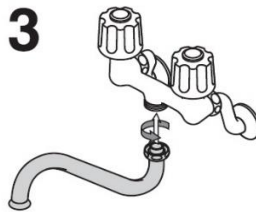
■取付けかた



ナットをはずし、古いパイプを抜き取ります。(古いパッキンも取り除いてください。)



本製品に付いているパッキンを取り外し、溝の付いた面を上にし水栓本体へ取付けます。(水にぬらすと、はめやすくなります。)



本製品を水栓本体にハマ込みナットを締め取付けます。(ナットが合わない時は、取替前のナットをご使用ください)



▲ 注意

- 取付部外径とタイプをご確認のうえお買い求めください。
- ナットが合わない場合は現在使われているナットをご使用ください。
- 寒冷地でご使用の場合、パイプにたまった水は、本体からパイプをはずして水抜きしてください。凍結した場合、パイプが破損するおそれがあります。

材 質	
黄 銅	ステンレス鋼
ポリアセタール	N B R

4 973987 041006  
**PA17J-60X-16**