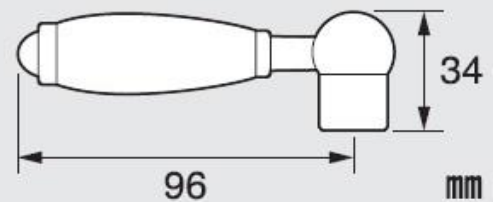


■特長

おしゃれな陶器製
レバーです。



■本体寸法



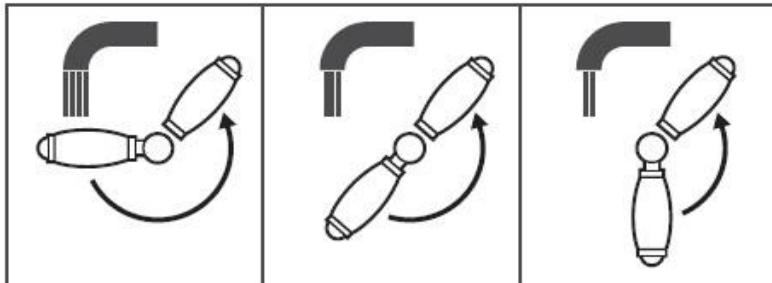
ほとんどのメーカーに対応

取付け可能メーカー ●SANEI ●TOTO ●LIXIL(INAX) ●KVK ●MYM、他

(注) 一部の特殊な水栓、メーカーにより合わない場合もあります。
TOTO製2001年以降の混合栓には適合しません。

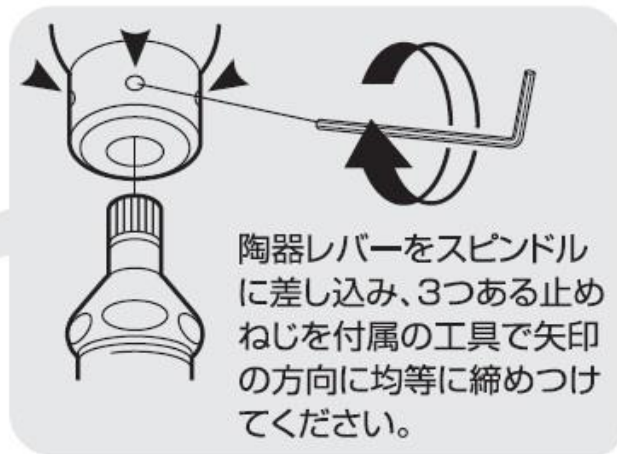
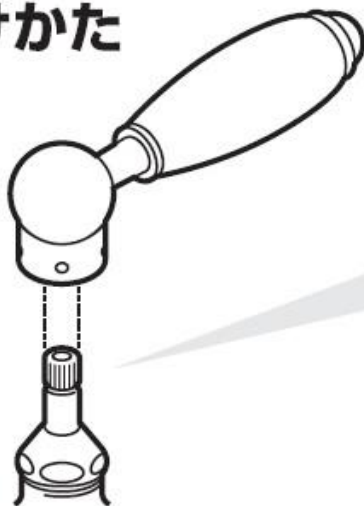
■レバーの取付け角度と水量

レバーの取付け時に止水位置を変えることによって水の出る量が変わられます。



※パッキンが摩耗すると
レバーの止水位置が変わります。
レバーを差しかえて、
調整してください。

■取付けかた



陶器レバーをスピンドル
に差し込み、3つある止め
ねじを付属の工具で矢印
の方向に均等に締めつけ
てください。

⚠ 注意

- 強い衝撃をあたえたり、重いものを乗せないでください。器具破損や漏水のおそれがあります。
- 屋外設置場所の条件(日光など)と年月の経過により色あせします。

材 質

セラミック/黄銅/ステンレス鋼/クロムモリブデン鋼



4 973987 850844

PR2102F-2-B