

〈取扱説明書〉ピュアニッシュプラス 交換用カートリッジ2個セット JUC-02

お読みになった後も取扱説明書は、大切に保管してください。

カートリッジの交換方法

ご使用前に必ずお読みください

△ 純水器本体 (JU-01 / JU-02) の取扱説明書をよくお読みになり、内容を理解されたうえでご使用くださいますようお願いいたします。

△ 純水器本体 (JU-01 / JU-02) の取扱説明書を参考に内部の水を排出させてからカートリッジの交換を行ってください。水が噴出する可能性があります。

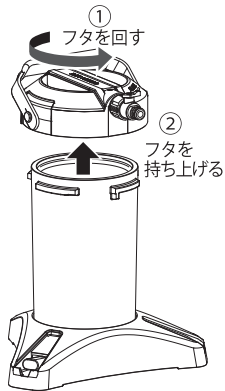
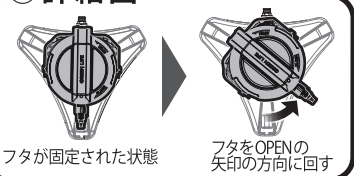
△ カートリッジの交換時は重手等の厚手の手袋を着用してください。

△ フタは簡単に外れないよう固めに組付く設計となっております。回しづらい場合は右図のように足で台座を押さながら回すと外しやすくなります。



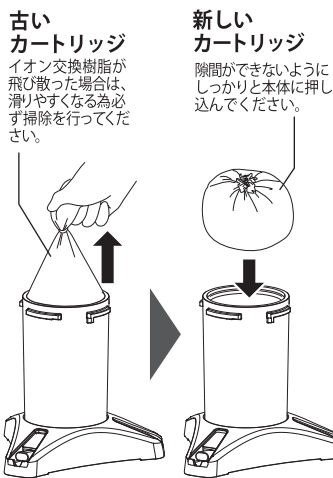
フタ側面の凸部・ニップル部を持つと回しやすくなります。

① 詳細図 ※真上から見た図



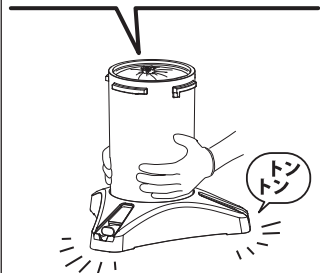
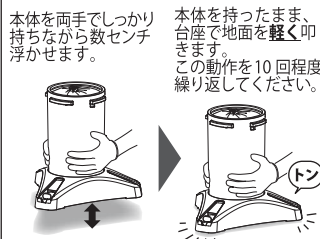
上図のように、本体のフタを回転させてから持ち上げて取り外します。

△ フタを持ち上げる際、取っ手をひっぱらないでください。取っ手の破損やけがにつながるおそれがあります。



本体に入っているカートリッジを取り出し、新しいカートリッジを入れます。

(不要になったカートリッジはプラスチックゴミとしてお住まいの地域の分別方法に従って廃棄してください。)

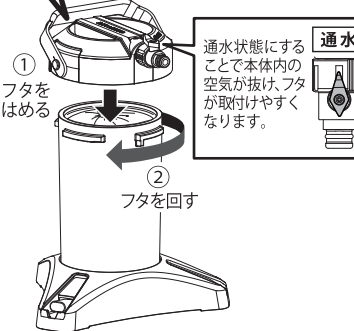
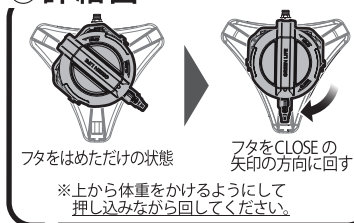


カートリッジを押し込んだ後、上図を参考に台座で地面をトントンと軽く叩きます。

(カートリッジ内のイオン交換樹脂がならされて、カートリッジが本体の奥までしっかりと入ります。)

△ この作業が不十分な場合、フタがしっかりととはまりにくくなります。

② 詳細図 ※真上から見た図



取り外したフタを上図のように取り付けて固定します。固定後は必ずコックが止水状態になっていることを確認してください。

△ フタの向きに注意してください。向きを間違えるとフタがしっかりととはまりません。

使用上の注意事項

安全のために必ずお守りください。

△ 注意

この表示を無視して誤った取扱いをした場合、使用者が傷害を負う危険が想定される、又は物的損害のみの発生が想定される内容を示しています。

- △ 必ず水道水を使用してください。井戸水等は水質が不安定なため、純水を精製できない場合があります。
- △ イオン交換樹脂が誤って目に入った場合はただちに洗浄してください。洗浄後も違和感が残る場合は医師に相談してください。
- △ 交換の際、蛇口を閉め、一度ノズルのレバーを握って本体内の水を抜いてから作業を行ってください。水が噴出する可能性があります。
- △ ご使用後は必ずコックで止水してください (上下2箇所)。カートリッジが乾燥すると劣化し性能低下の原因となります。
- △ 本製品に衝撃を与えないでください。
- △ 油類、揮発物、薬品等がかからないようにしてください。
- △ 使用せずに長期間本製品を保管すると、カートリッジ内のイオン交換樹脂が劣化し性能低下の原因となります。カートリッジの乾燥を防ぐ為に、定期的な通水を推奨いたします。(月1回程度)
- △ 高温となる場所や直射日光の当たる屋外、凍結するおそれのある場所での設置・保管はおやめください。カートリッジが劣化し性能低下の原因となります。
- △ 純水を精製できなくなった (TDS値が1ppm以上になった) カートリッジは、プラスチックごみとしてお住まいの地域の分別方法に従って廃棄してください。

■ 製品仕様 / 材質 : 樹脂、ナイロン

ご不明点がございましたら、QRコードよりWebサイトの「お問合せ」、もしくは「よくある質問」をご確認ください。通信料金はお客様のご負担となります。



製品改良のため、仕様・外観は予告なしに変更することがありますので、ご了承ください。
●ご不明な点がございましたら下記フリーダイヤル、グリーンライフ「お客様サービス係」までお問い合わせください。

フリーダイヤル 受付窓口 **0120-717152**

受付時間 9:00~17:00 (土・日・祭日・夜間・夜間留守番電話になります。)

株式会社 **グリーンライフ**
本社 新潟県三条市南四町3-7-58
〒955-0852 TEL (0256) 36-4001 (代)
FAX (0256) 36-4050
E-mail: niigata@greenlife-web.co.jp
URL: https://www.greenlife-web.co.jp