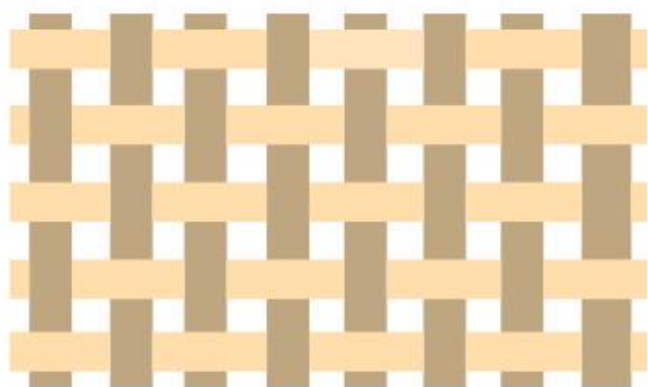


羽毛が吹き出しにくくする加工 ダウンプルーフ加工

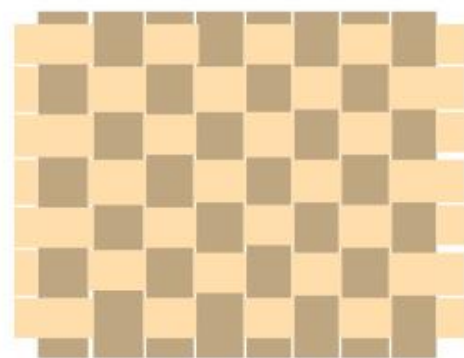
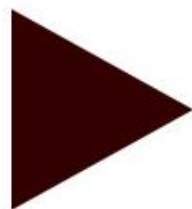
通常の生地を使用すると羽毛が吹き出してしまう
可能性があります。

この羽毛布団の側地は羽毛の吹き出しを防ぐダウ
ンプルーフ加工をしています。

(通気性も保つ加工です)



一般的な生地



ダウンプルーフ加工