

天然木フラップ式 キッチンワゴン 取扱い説明書

OSK-T016

はじめに

この度は当社製品をお買い上げいただき、誠にありがとうございます。
 設置を始める前に、この取扱い説明書をよくお読みください。
 不適切なご使用は、破損やけがの原因にもなりますので、必ず使用上の注意をよくお読みください。
 また本書は設置後もいつでも取り出してご覧いただける様、必ず保管してください。
 ●組立前に、プラスドライバーをご用意ください。

使用上の注意

- ◎この商品本来の目的以外でのご使用はしないでください。誤ったご使用は破損やけがの原因になります。
- ◎設置の際には、湿気の多いところを避けてください。カビの発生の要因につながりますので、ご注意ください。
- ◎設置の際には、水平の所へで設置してください。転倒の恐れがあります。
- ◎本商品は、キャスター付きですので、カーペット類の上ではスムーズに移動がしにくい場合があります。
- ◎移動の際は、収納物を取りだしてから移動してください。
- ◎直射日光は避けてください。変色する場合がありますのでご注意ください。
- ◎火気のそばでご使用しないでください。
- ◎汚れは乾いた布でふき取ってください。濡れた布や洗剤等の使用は、カビ、シミの原因となります。
- ◎天災等の不可抗力や不当な修理、改造による故障、破損などは保障致しかねます。
- ◎廃棄の場合は、お住まいの市町村等の注意に従って正しい廃棄の方法をお守りください。

品質表示

材質/天然木(桐):ラッカー塗装・タイル付
 サイズ/幅600×奥行300×高さ720mm
 耐荷重/天板約10kg
 原産国/本体:中国製

開梱時の注意

◎開梱時に、塗装、接着剤の臭いがこもっている場合がありますので、梱包を開ける際は通気性をよくして行ってください。

商品に関する問い合わせ

輸入元(販売先) 大竹産業株式会社
 955-8543 新潟県三条市一ノ門二丁目6-28
 TEL 0256-33-1561 FAX 0256-34-7017

部品明細

①取手

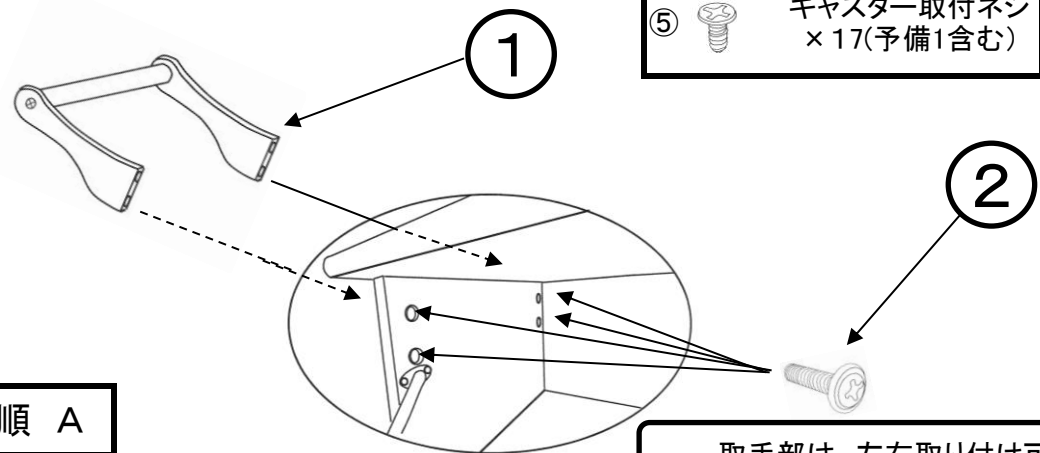


②取手固定ボルト×4

③キャスター(ストッパー付)×2

④キャスター(ストッパー無し)×2

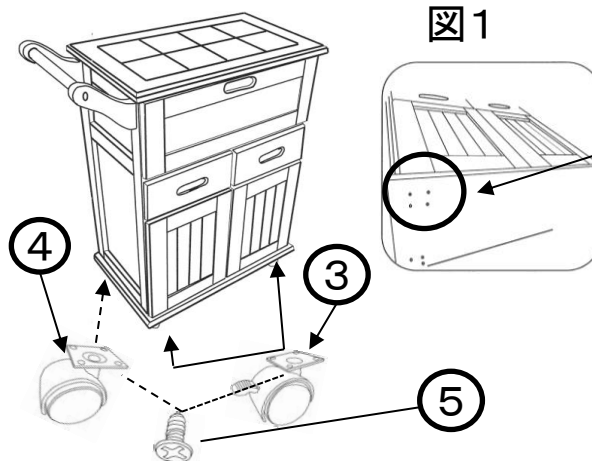
⑤キャスター取付ネジ×17(予備1含む)



組立手順 A

・①取手を図の様に、②取手固定ボルトで取り付けして下さい。(プラスドライバーをご使用して下さい)

図1



※キャスターを取り付ける際は、ネジを4ヶ所軽く留め、その後、均等に締め直して下さい。

完成図



組立手順 B

・図1の様に、キャスター取付ガイド穴に③キャスター(ストッパー付)と④キャスター(ストッパー無し)を⑤キャスター取付ネジで(プラスドライバー使用)取り付けして下さい。