

Makita

充電式パンチャ (携帯油圧式) PP001G

40V Li-ion max

XGT

Next Generation Technology

スピーディに 綺麗に打抜き

コードレスで抜群の機動性

作業スピード

約 **85%**
アップ

※当社18V機比

最大
穴あけ能力

9 板厚
mm

穴径φ20mm
一般鋼材 (SS400)

↓ 複動型 ↑

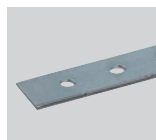
油圧で作動する「複動型」で、
抜群の作業効率。

材料からパンチをスムーズに引き離します。



板厚 9 mm ・ 穴径 φ20 mm までの 丸穴、長穴を高速打抜き

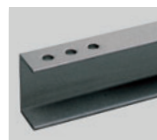
一般鋼材、ステンレス、溝形鋼、アルミ、銅への穴あけ加工が同じ刃物で可能。



フラットバー



アングル鋼



溝形鋼



H形鋼



NEW

Cordless Hole Puncher

本カタログに掲載の価格は全て標準小売価格(消費税別)です。

ヒューマンハードウェアのマキタ
人の暮らしとすまいのために……



各種鋼材に、丸穴・長穴を高速穴あけ



PP001Gの動画がご覧になれます。

[携帯油圧式] 充電式パンチャ PP001GZK

標準小売価格 434,000円(税別)
ケース付/バッテリー・充電器別売



BL4025 BL4040 BL4040F BL4050F BL4080F

◎推奨 ○使用可

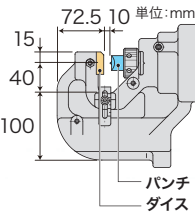
[加工材料と寸法] (単位mm)

フラットバー 最大 80×板厚9 (センターの穴あけ)

アングル 最小 40×40×板厚3 最大 80×80×板厚9

復動型

PP001G用アゴ寸法図



溝形鋼 (側面) 最小 75×40 最大 125×65 (A面=フランジ部分)

H形鋼 最小 100×100 最大 300×150

穴あけ能力 一般鋼材 (SS400) 板厚9mm・φ20mm

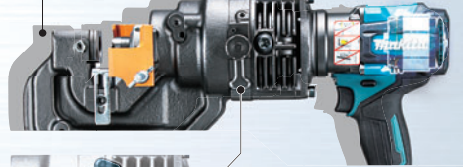


モータ部は 360°回転可能

モータハウジングの見直しによりさらにコンパクト。

-19mm [当社 18V機比]

全長 398mm [当社 18V機 (全長417mm)]



リターンレバー 穴あけトラブルを瞬で解決



ハイパワーブラシレスモータ搭載

■主要機能

最大穴あけ能力 (mm) ※1		最大奥行 (mm)	穴形状	電源 ※2 (V)	本機寸法 (長さ×幅×高さ mm)	質量 (kg) ※3 (バッテリー含む)	標準付属品
一般鋼材 (SS400)	ステンレス鋼材 (SUS304)						
穴径φ20 板厚9	穴径φ20 板厚6	40	丸穴 長穴	直流36 (40Vmax)	398×129×315 (グリップ付)	11.6	・パンチφ14mm (一般鋼材用)・ダイス14mm (SB) ・スパナ(8-10)・六角棒スパナ3、4 (各1本) ・ナット締付棒・グリップ

1充電あたりの作業量(目安) 穴あけ ※3 ※4
穴径φ20mm 板厚9 一般鋼材 (SS400材) 約90コ

※1 穴径が小さいほど板厚は薄くなります。板厚に応じたパンチ、ダイスをお選び下さい。 ※2 40Vmaxは満充電時のバッテリー電圧を表しています。 ※3 BL4025装着時。 ※4 数値は参考値です。バッテリーの充電状態や作業条件により異なります。

■別販売品

●パンチ・ダイス ※薄板の場合には、バリや変形の恐れがあります。また、精度を要する場合には、材料と板厚に応じた最適な刃物の選択が必要です。



種類	○丸穴用															
	パンチ				ダイス				パンチ				ダイス			
品番/切断材料	品番	一般鋼材・溝形鋼 ステンレス鋼	品番	一般鋼材 (SS400)	溝形鋼 (傾斜面)	ステンレス材 (SUS304)	品番	薄板 鋼材・アルミ材	品番	一般鋼材 (SS400)	品番	一般鋼材 (SS400)	溝形鋼 (傾斜面)	ステンレス材 (SUS304)	品番	薄板 鋼材・アルミ材
穴径 (mm)	6	SC05340040	t2~t9	SC00000203	t2~t4	t3~t4	SC00000202	t2~t3.2	-	-	-	-	-	-	-	-
	6.5	SC05340050	t2~t9	SC00000205	t2~t6	t3~t4	SC00000204	t2~t3.2	-	-	-	-	-	-	-	-
	8	SC05340060	t2~t9	SC00000207	t2~t6	t3~t4	SC00000206	t2~t3.2	-	-	-	-	-	-	-	-
	8.5	SC05340070	t2~t9	SC00000209	t2~t6	t3~t4	SC00000208	t2~t3.2	-	-	-	-	-	-	-	-
	10	SC05340080	t2~t9	SC00000211	t2~t6	t8	t3~t4	SC00000210	t2~t3.2	-	-	-	-	-	-	-
	11	SC05340090	t2~t9	SC00000213	t2~t9	t8	t3~t6	SC00000212	t2~t3.2	-	-	-	-	-	-	-
	12	SC05340100	t2~t9	SC00000215	t2~t9	t8	t3~t6	SC00000214	t2~t3.2	SC05340400	t2~t10	SC00000215	t2~t10	t10	t3~t6	-
	13	SC05340110	t2~t9	SC00000217	t2~t9	t8	t3~t6	SC00000216	t2~t3.2	SC05340410	t2~t10	SC00000217	t2~t10	t10	t3~t6	-
	14	SC05340120	t2~t9	SC00000219	t2~t9	t8	t3~t6	SC00000218	t2~t3.2	SC05340420	t2~t10	SC00000219	t2~t10	t10	t3~t6	-
	15	SC05340130	t2~t9	SC00000221	t2~t9	t8	t3~t6	SC00000220	t2~t3.2	SC05340430	t2~t10	SC00000221	t2~t10	t10	t3~t6	-
	16	SC05340140	t2~t9	SC05330710	t2~t9	t8	t3~t6	-	-	SC05340440	t2~t10	SC05330710	t2~t10	t10	t3~t6	-
18	SC05340150	t2~t9	SC00000223	t2~t9	t8	t3~t6	SC00000222	t2~t3.2	SC05340450	t2~t10	SC00000223	t2~t10	t10	t3~t6	-	
20	SC05340160	t2~t9	SC05352510	t2~t9	t8	t3~t6	SC05352500	t2~t3.2	-	-	-	-	-	-	-	
価格	各8,700円				各8,700円 (SB)				各8,700円 (SA)				各10,000円 (X)			
刻印	-				-				-				-			

●ワークスタンド



部品番号 SC03801080 標準小売価格 6,700円

●スライドストップ

奥行最大用



部品番号 SC03300790 標準小売価格 6,200円

種類	○長穴用															
	パンチ				ダイス				パンチ				ダイス			
品番/切断材料	品番	一般鋼材・溝形鋼 ステンレス鋼	品番	一般鋼材 (SS400)	溝形鋼 (傾斜面)	ステンレス材 (SUS304)	品番	薄板 鋼材・アルミ材	品番	一般鋼材 (SS400)	品番	一般鋼材 (SS400)	溝形鋼 (傾斜面)	ステンレス材 (SUS304)	品番	薄板 鋼材・アルミ材
穴径 (mm)	6.5×10	SC05340200	t2~t6	SC00000244	t2~t6	t3~t4	SC00000243	t2~t3.2	-	-	-	-	-	-	-	-
	6.5×13	SC05340210	t2~t6	SC00000246	t2~t6	t3~t4	SC00000245	t2~t3.2	-	-	-	-	-	-	-	-
	8.5×13	SC05340220	t2~t6	SC00000248	t2~t6	t3~t4	SC00000247	t2~t3.2	-	-	-	-	-	-	-	-
	8.5×17	SC05340230	t2~t6	SC00000250	t2~t6	t3~t4	SC00000249	t2~t3.2	-	-	-	-	-	-	-	-
	9×13.5	SC05340240	t2~t6	SC00000252	t2~t6	t3~t4	SC00000251	t2~t3.2	-	-	-	-	-	-	-	-
	9×18	SC05340250	t2~t6	SC00000254	t2~t6	t3~t4	SC00000253	t2~t3.2	-	-	-	-	-	-	-	-
	10×15	SC05340260	t2~t9	SC00000256	t2~t8	t8	t3~t6	SC00000255	t2~t3.2	-	-	-	-	-	-	-
	10×20	SC05340270	t2~t9	SC00000258	t2~t8	t8	t3~t6	SC00000257	t2~t3.2	-	-	-	-	-	-	-
	11×16.5	SC05340280	t2~t9	SC00000260	t2~t9	t8	t3~t6	SC00000259	t2~t3.2	-	-	-	-	-	-	-
	12×18	SC05340290	t2~t9	SC00000262	t2~t9	t8	t3~t6	SC00000261	t2~t3.2	-	-	-	-	-	-	-
	13×19.5	SC05340300	t2~t9	SC00000264	t2~t9	t8	t3~t6	SC00000263	t2~t3.2	-	-	-	-	-	-	-
14×21	SC05340310	t2~t9	SC00000266	t2~t9	t8	t3~t6	SC00000265	t2~t3.2	-	-	-	-	-	-	-	
価格	各11,700円				各8,700円				各8,700円				-			
15×21	SC05340320	t2~t9	SC05340550	t2~t9	t8	t3~t6	-	-	-	-	-	-	-	-	-	
価格	12,900円				11,000円 (B)				-				-			
刻印	-				-				-				-			

種類	○縦用長穴							
	パンチ				ダイス			
品番/切断材料	品番	一般鋼材・溝形鋼 ステンレス鋼	品番	一般鋼材 (SS400)	溝形鋼 (傾斜面)	ステンレス材 (SUS304)	品番	薄板 鋼材・アルミ材
穴径	12×20	SC05340350	t2~t9	SC05340510	t2~t9	t8	t3~t6	-
	14×20	SC05340360	t2~t9	SC05340530	t2~t9	t8	t3~t6	-
価格	各14,000円 (TN)				各10,400円 (TNB)			
刻印	-				-			

40Vmaxリチウムイオンバッテリー



Li-ion 2.5Ah IP56 バッテリー 防じん・防水 保護等級 ※4

40Vmax急速充電器



USB機器充電可能 出力電圧 2.4A

パワーステック



・BL4025×2本
・急速充電器DC40RA
・マックバックタイプ1

※4 バッテリー単体での保護等級です。工具本体にバッテリーを装着する場合は、本体側の保護等級に準じます。粉じんや水によって故障しないことを保証するものではありません。

注意 安全にお使いいただくために、本機添付の取扱説明書をよくお読みください。

●お求めは当店まで

公式アプリ 製品詳細 & 営業所紹介



公式SNS Instagram



https://www.instagram.com/makita.jp/

- マキタ製品のお求めにはお手軽なお支払い方法の「マキタクレジット」をご利用ください。
- 製品改良のため、仕様および外観は、お断りなしに変更することがありますのでご了承ください。
- このカタログの内容は2024年1月現在のものです。

株式会社 マキタ

〒446-8502 愛知県安城市住吉町3-11-8
TEL.0566-98-1711(代表) FAX.0566-98-6642

本カタログに掲載の価格は全て標準小売価格(消費税別)です。

カタログNo.Z23835-1 EEA3-202401