

# トヨ インスタント スプレーセメント

コンクリート・モルタル・ブロックの  
汚れた面や細かいヒビ割れが  
スプレーするだけで簡単になおります!

## 特長と用途

- 練りセメントでは直せないセメント・コンクリート・モルタル面の細かいヒビ割れや凸凹、小さな穴をスプレーするだけで素早く簡単に直します。
- 汚れや傷みをかくす化粧用としてスプレー塗料感覚で使えます。
- セメント地肌の趣ある仕上がりです。



NET 200ml

カラーバリエーション: 3色

グレー

ダークグレー

アイボリー

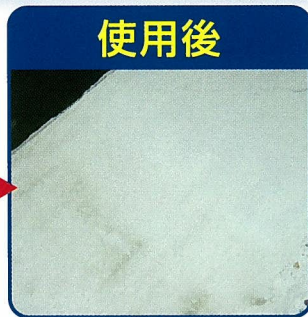
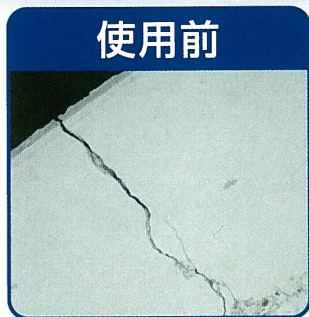
施工面積

約2㎡

硬化時間(塗膜乾燥)

24時間以上

施工条件・気象条件などにより多少異なります。



## スプレーセメントの上手な使い方



- 作業前にマスクと保護メガネをしてください。
- 補修しようとする面のよごれを掃除をしてください。
- たっぴりと流れ落ちる程度に水をかけてください。
- スプレー缶に入っているガラス球が激しく鳴るまで上下によく振ってからご使用ください。
- 吹付け方はストローの先を面から20cmほど離し、輪を描くようにして軽く行ってください。



- スプレー後、スポンジやゴムベラで擦り込んでください。
- 終わりましたら必ずスプレーを逆さにして空吹きをしてください。
- 最後に施工したセメント面の上から、スプレーなどで水を2~3回軽く吹きつけてください。



ISO 9001、ISO14001 認証取得

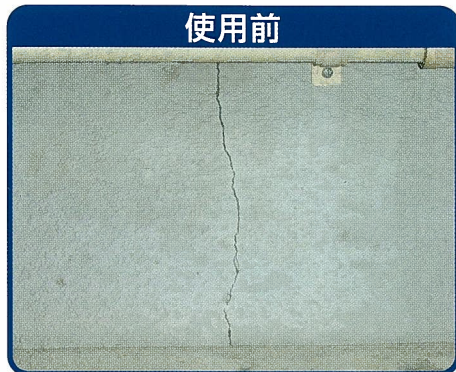
トヨマテラン株式会社



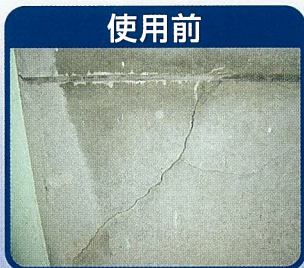
# トヨー インスタント スプレーセメント

## ●コンクリートのひび割れ●

使用例



## ●モルタル壁のひび割れ●



## ●排水の汚れ●



## 火気と高温に 注意

高圧ガス(LPG)を使用した**可燃性**の製品であり、下記の注意を守って下さい。

- ① 炎や火気の近くで使用しない。
- ② 火気を使用している室内で使用しない。
- ③ 高温にすると破裂の危険があるため、直射日光の当たる所や火気等の近くなど温度が40℃以上となる所に置かない。
- ④ 火の中に入れない。
- ⑤ 使い切って捨てる。



## 取り扱い上の注意事項

- スプレーをする際は換気を良くしてください。
- スプレーをする時はマスク・防塵メガネをつけてください。
- スプレーはよく振ってからお使いください。
- 人に向かってスプレーしないでください。
- 皮膚に付着したら石鹸水でよく洗ってください。
- 粉末を大量に吸い込んだ時は、風通しの良い所に静かに寝かせ、医師の診断を受けてください。
- 粉末が眼に入った時は、こすらないで清水で10分程度洗眼してください。(異常があれば、医師の診断を受けてください。)

- 破裂の原因になりますので直射日光の当たる場所や、ファンヒーター等の付近、缶が錆びやすい水・湿気の多い所には保存しないでください。
- 捨てる時は、火気のない屋外で噴射音が消えるまでボタンを押しガスを抜いてください。



※トヨー インスタント スプレーセメントは、粉末セメントをスプレーする製品です。液状セメントをスプレーする製品ではありません。取り扱い上の注意事項を守って、正しい用法・用途でお使いください。



ISO 9001、ISO14001 認証取得

トヨーマテラン株式会社

〒480-0303 愛知県春日井市明知町1512番地  
TEL 0568-88-5111 FAX 0568-88-2685  
<http://www.matelan.co.jp>